



Pasaje Mercurio, 20 nave 13

08940 CORNELLÀ DE LLOB

BARCELONA

info@carshooting111.com

www.carshooting111.com

Marta Suria

Fecha de nacimiento: 28 de marzo de 1981

EXPERIENCIA PROFESIONAL:

- 2016 Colaboradora programa On motor (Discovery Max)
On motor Ep8
<https://vimeo.com/170908639>
On motor Ep7
On Motor Ep1
- 2014 – 2016 Precision driver, piloto de test para diversas marcas
(Seat, Alfa-Romeo, Porsche, BMW)
- 2010 - 2016 Instructora de conducción. Desde conducción segura a drifting, Marta ha tabajado para varias escuelas y marcas.
(Jarama, Mercedes, Seur, Uniroyal, Montmeló, Seat, Porsche, Jaguar...).

EXPERIENCIA EN COMPETICIÓN:

- 2014 Ganadora CER clase D -4
- 2013 10 clasificada de 24 participantes. Ganadora Challenge Femenina.
- 2012 9 clasificada de 27 participantes. Ganadora Challenge Femenina.
- 2011 Campeona Mini Challenge. Piloto oficial Nupel Global Racing.
- 2010 Subcampeona Mini Challenge. Participa Copa Clio Montmelo con 3^o general



Pasaje Mercurio, 20 nave 13

08940 CORNELLÀ DE LLOB

BARCELONA

info@carshooting111.com

www.carshooting111.com

2009	1ª Españoles. Piloto oficial Nupel Global Racing. 8ª clasificada en la Mini Challenge (1 podium). Participa en Rallye Shalimar.
2008	Copa Clio 5ª Carrera Montmeló, 2ª entrenamientos Monteblanco.
2007	Copa Clio. 4ª entrenamientos Cheste, 6ª Carrera, 3ª Jerez 12 clasificada de 30 participantes. Ganadora Challenge Femenina.
2006	Copa Clio 17 clasificada de 40 participantes. Ganadora Challenge Femenina.
2005	Copa Clio 22 clasificada de 40 participantes.
2004	Campeona Campeonato de Velocidad de la Comunidad Valenciana.

Idiomas

Castellano – catalán - Inglés.

Permisos de conducción

A + B

Links

<https://youtu.be/Dv3mm8-MXIw>

<https://youtu.be/aNOnEQytS E>

<https://youtu.be/Z5JiTSGYxy4>



Pasaje Mercurio, 20 nave 13

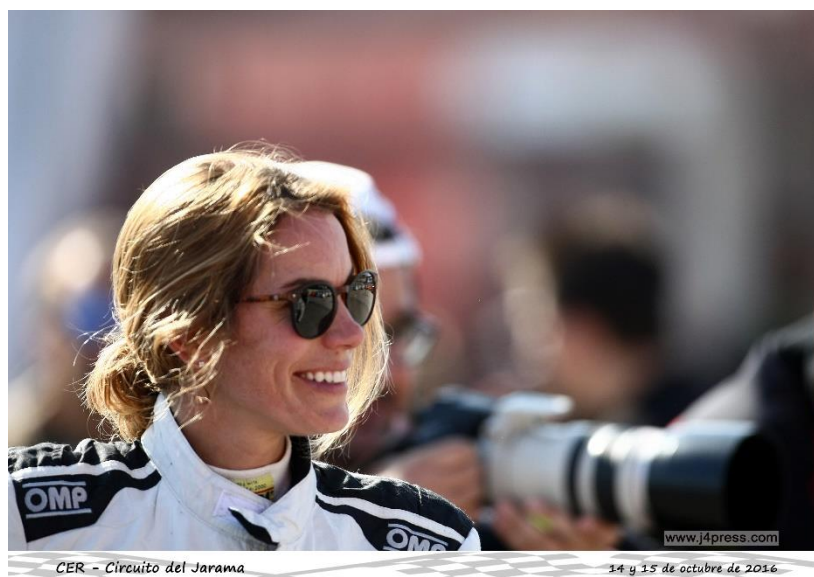
08940 CORNELLÀ DE LLOB

BARCELONA

info@carshooting111.com

www.carshooting111.com

Marta Suria



Altura: 1.69m

Peso: 56 kg

Talla camisa: M

Talla pantalón: 38

Calzado: 38.50